

## Caractéristiques générales

**Dénomination réglementaire :**

Semoule de lentilles corail

**Descriptif produit :**

Semoule de lentilles corail en sac de 2,5 kg

**Conservation :** Ambiant

**Conditionnement :**

Sac de 2,5 kg

**Liste des ingrédients :** Lentilles corail

**Origine :** France (100% Alsace)

**Pays de transformation :** France, Alsace (67)

**Durée de vie du produit :** 3 ans

**Allergènes majeurs :** Aucun signalé

**Traces d'allergènes :** Peut contenir des traces de gluten.

**Composants spécifiques :** sans additif, sans alcool, sans conservateur, sans huile de palme, sans polyphosphate ajouté

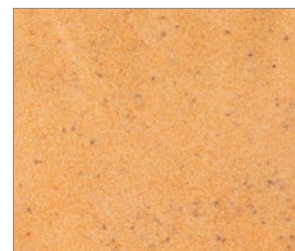
**Labels :** Fruits et légumes d'Alsace, Savourez l'Alsace avec l'agriculture locale.

**Régimes particuliers :** Casher, Sans gluten, Sans porc, Végétalien, Végétarien

**Autres caractéristiques :** Produit non étiqueté OGM, Produit non irradié/ionisé

**Taux de TVA :** TVA réduite - 5,5%

**Code nomenclature douanière :** Produits Céréaliers - Non Prêt à Consommer (Longue Conservation)



**Dimensions  
en mm (PxlxH) :**  
60 x 80 x 220

**EAN/GTIN :**  
3770025092423



## Conseils d'utilisation

**Conservation avant ouverture :** A conserver dans un endroit frais et sec

**Conservation après ouverture :** A conserver dans un endroit frais et sec, jusqu'à la DDM

## Informations nutritionnelles

**Valeurs énergétiques et nutritionnelles moyennes pour 100g de semoule de lentilles corail :**

Energie		Matières grasses (en g)	Dont acides gras saturés (en g)	Glucides (en g)	Dont sucres (en g)	Fibres (en g)	Protéines (en g)	Equivalent en sel (en g)
kJ	kcal							
535	127	0.58	0.23	16.2	0.2	8.45	10.1	0.015